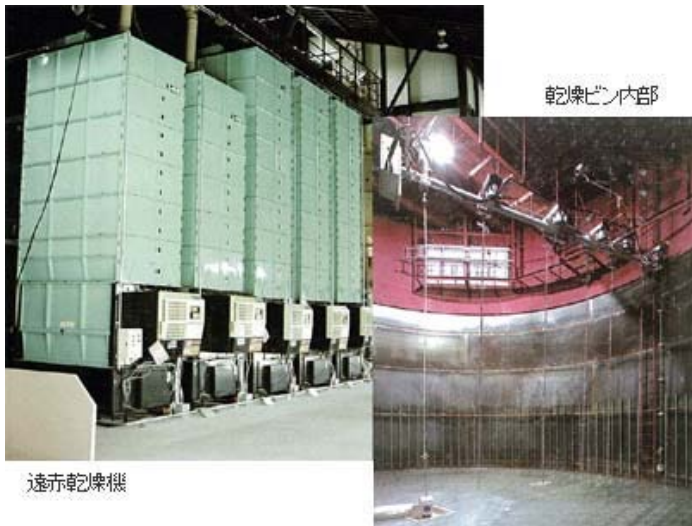


●農事組合法人たねっこ様（平成18年竣工）



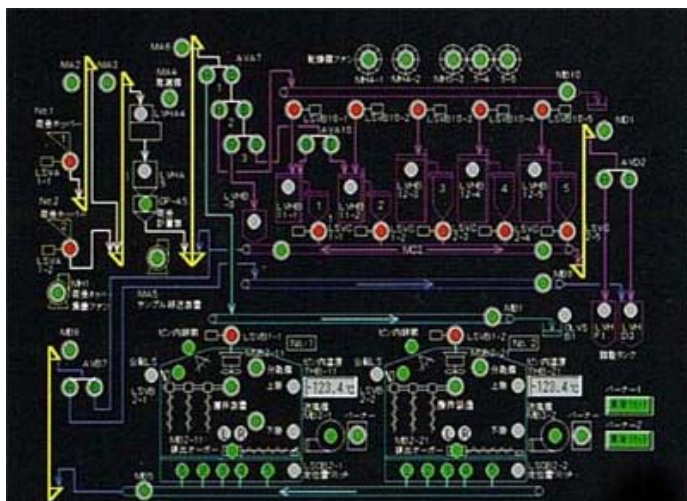
大豆用

出荷設備

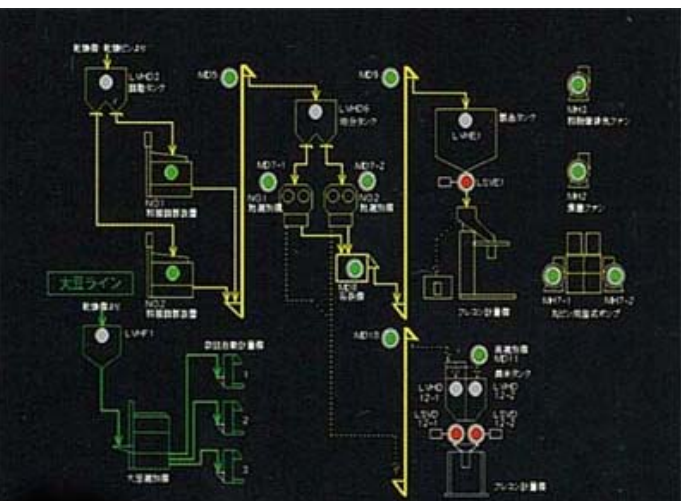
水稲用

乾燥設備

名 称	数量	能力 (t/h)	備 考	名 称	数量	能力 (t/h)	備 考
荷 受 設 備				計 量 ・ 出 荷 設 備			
荷受ホッパー	2		容量 2 t × 2基	製品タンク	1		容量 7 t
粗選機	1	10		フレコン計量機	1		個体出荷兼用
荷受用計量機	1	10	水分計付				
乾 燥 設 備				大 豆 調 整 設 備			
乾燥ビン	2		容量200 t × 2基	調整タンク	1		
送風機	2		530m ³ /min	大豆選別機	1	1	
遠赤外線乾燥機	2		処理量6.3 t × 2基	袋詰自動計量機	3	1	
遠赤外線乾燥機	3		処理量8.3 t × 3基	色彩選別機	1	0.4	自動計量機付
タ ン ク 設 備				自 主 検 査 設 備			
調整タンク	2		容量6.3 t × 2基	テスト乾燥機	1		
調整タンク	3		容量8.3 t × 3基	テスト乾燥機	1		
粉 摺 調 整 設 備				集 排 塵 設 備			
粉摺調製装置	2			自動自主検定装置	1		
粒選別機	2	1.8		集 排 塵 設 備			
石抜機	1	3.6		湿式集塵装置	1	(風量) 955m ³ /min	
未熟米選別機	1	1.2~2.8		湿式集塵装置	1	(風量) 1,060m ³ /min	
屑米タンク	1	1.8	容量2 t × 2基	鉄骨造 2 階建	建築面積	700.95m ²	
フレコン計量機	1				延床面積	749.69m ²	



荷受・乾燥運転画面



調整出荷画面