



KUBOTA SMART AGRI SYSTEM

For Earth, For Life
クボタ

クボタ農業用ドローン

MG-1Kシリーズ/T10K/T20K/T30K



クボタ
オリジナル
機能

KSASとの連携で
作業管理がスムーズに!



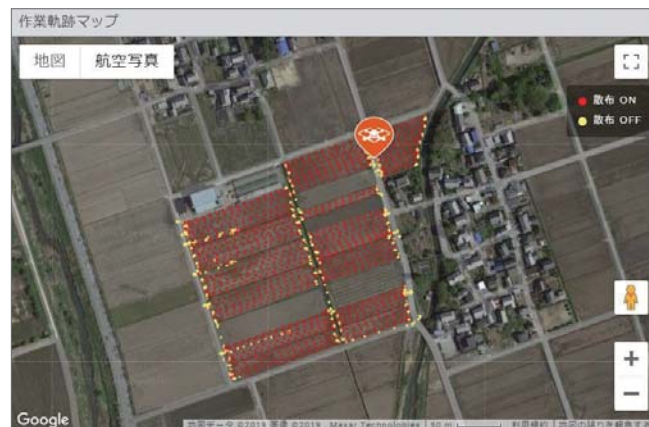
1. 管理作業の効率化



▲青色:作業完了 赤色:作業未完了(作付け計画あり)

マップ上で散布している場所としていない場所が一目で区別できるので、毎日の管理作業の効率化が図れます。

2. 作業の見える化



▲散布ON:赤色 散布OFF:黄色

散布軌跡の見える化により、過去の散布作業を振り返ることができます。

データ連携の流れ



①作業完了後、送信機(プロポ)をWi-Fiに接続



②サーバーに飛行データを送信



③パソコン上でKSASにログイン。飛行データを確認

KSAS対応機種



MG-1Kシリーズ



T10K



T20K



T30K

※お手持ちのドローンを
KSASに連携させるには

- ドローンKSAS連携には、KSAS当農コースへの入会が必要となります。
- KSAS利用料、入会方法などは下記のサイトをご参照ください。
<https://ksas.kubota.co.jp/>
- ドローンの飛行データ転送には、送信機(プロポ)をWi-Fi環境でインターネットと接続する必要があります。
- インターネット接続により生じた損害については、当社は一切の責任を負えませんのでご注意ください。



【販売元】株式会社クボタ
本社 大阪市浪速区敷津東1丁目2番47号
〒556-8601

【製造元】 **dji**

東京都港区港南1-2-70 品川シーズンテラス11F
〒108-0075

クボタ製品
WEBサイト



YouTube
クボタチャンネル



facebook
営農ナビ



製品の詳しいご相談は下記までご連絡ください。



取扱説明書をよく読んで正しく安全に使いましょう。
農業機械はじゅうぶんに点検整備するように心がけましょう。

コード No. **7-30-3-0064-02|201** SP.HA '21・12作成.1