

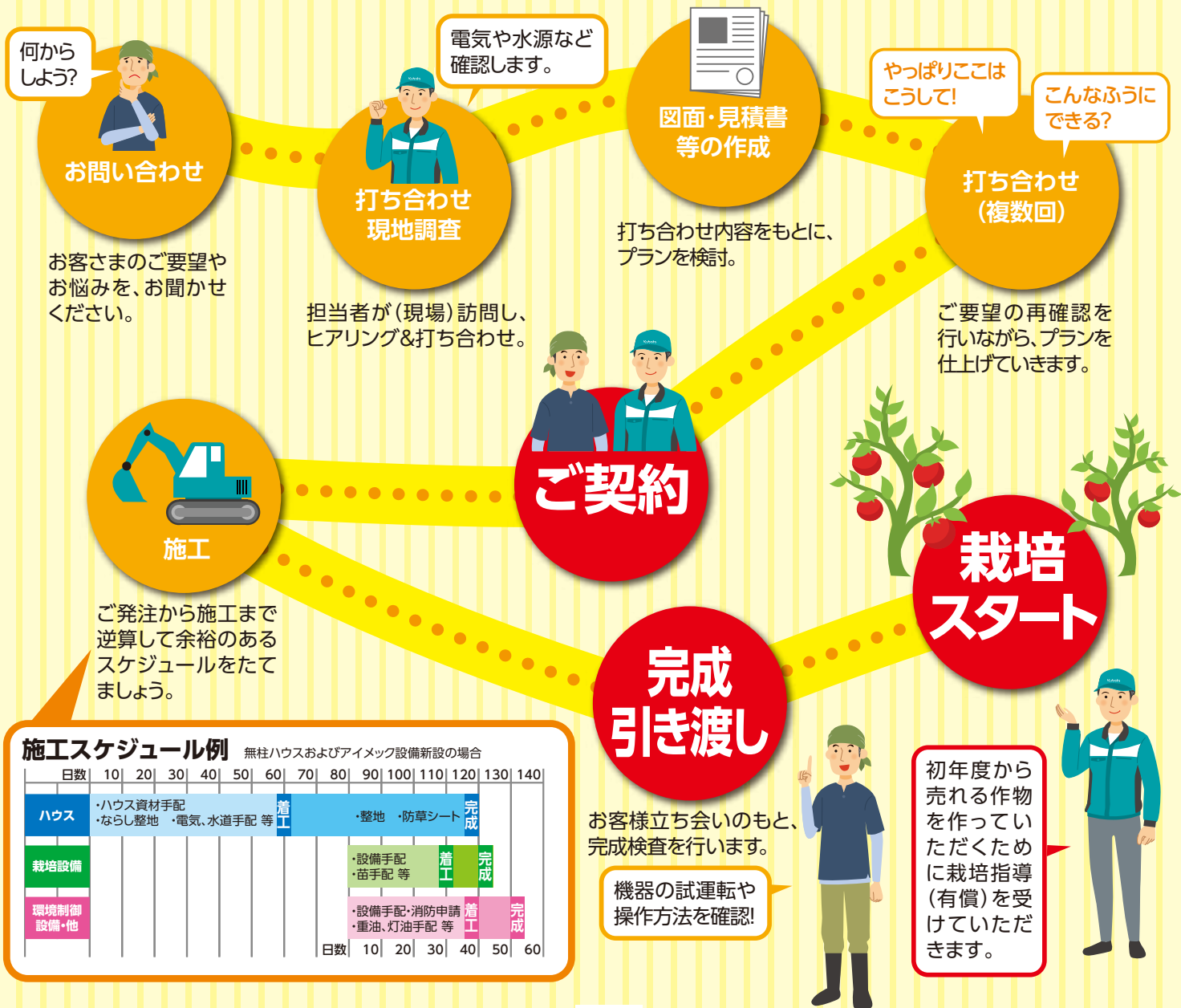
新規参入、応援します!!

農業は未経験で、新規就農や企業参入をご検討中の方、
施設園芸は初めてで、複合経営をお考えの農家さま、
施設園芸に興味はあるけれど、何から始めればよいのかわからない…
そんな方はお気軽にクボタにご相談ください!



敷地条件や予算などお客様のご要望にあわせて
ハウス・栽培方法・環境制御装置など、プランをご提案!!

お問い合わせから栽培スタートまでのイメージ



施工スケジュール例 無柱ハウスおよびアイメック設備新設の場合

日数	10	20	30	40	50	60	70	80	90	100	110	120	130	140
ハウス	・ハウス資材手配		・ならし整地	・電気、水道手配等	着工			・整地	・防草シート	完成				
栽培設備							・設備手配	・苗手配等	着工	完成				
環境制御設備・他							・設備手配	・消防申請	・重油、灯油手配等	着工	完成			
日数	10	20	30	40	50	60								

商品ラインナップは施設園芸トップページをご参照ください。

<https://www.jnouki.kubota.co.jp/sisetu/horticulture/index.html>



農福連携整備事業を利用した企業参入の事例

茨城県つくば市 ユニバーサルファーム株式会社 様



様々な障がいを持つ方々の自立支援を行うことを目的として農業分野に特化した就労継続支援A型事業所※を運営されているユニバーサルファーム株式会社様。収穫したトマト「とびっきりトマト」は、普通のトマトの価格より高値ですがその売れ行きは好調！出荷開始からわずか2か月でリピーターがつき出荷が追いつかないほどの人気です。



代表取締役
山崎大輔様

※障がい者総合支援法に基づき、障がい者が一般企業への就労を目指し、働くための知識や能力を身に付ける職業訓練、職場探しや就職活動のサポートを行う福祉サービス

栽培面積	40m×54m=2160㎡
栽培方法	フィルム栽培 アイメック
作物	ミディトマト

INTERVIEW

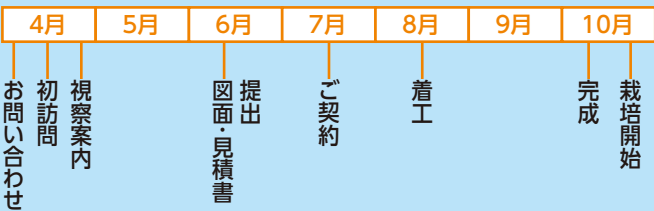
— 農業参入の目的を教えてください —

今後増加が予想されるネット通販を利用した農産物等関連商品の販売環境作りや、ITを利用した施設農園の運営を通して障がい者雇用等を促進させ、同時に販売する上で必要な栽培ノウハウを習得することを目的としています。

— クボタで購入を決めた理由がありますか？ —

近くにクボタのお店があり、何かあればすぐにかけてくれる安心感があり決めました。また、問い合わせから栽培開始までスピーディーに対応してもらえたのでよかったです。

お問い合わせから栽培開始までの流れ



— アイメック栽培に取り組まれたご感想は？ —

私のみならず、利用者である障がい者の方も農業初心者が多いのですが、アイメック栽培は1年目から売り切れが出るくらい美味しい高糖度トマトができました。栽培の要となる養液は自動施肥。利用者の方には、葉かき、芽かき収穫など一つの作業を日毎に集中的にお願いし、マイペースに作業を行ってもらっています。自分たちの作ったトマトが「甘くておいしい」といってもらえること、出荷先ですぐに売り切れてしまうことは、自分にとっても利用者にとってもうれしいこと。モチベーションも上がり、利用者間のコミュニケーションも増えています。



— アイメックを選ばれた理由は何でしょうか？ —

様々な栽培方法がある中で、フィルムを使ったアイメック栽培ならば土づくりもいらず初心者でも比較的簡単に栽培に取り組みると思いました。



— 初めての農業はいかがでしたか？ —

「農業経験も知識も全くないサラリーマンの自分に栽培が出来るのか?」「障がい者の方々にきちんと指導が出来るのか?」と不安がいっぱいでした。これらを解消できたのは、事前に栽培研修を受け基本技術を習得できたこと。栽培をスタートしてからはクボタさんの指導があり、わからない事に出くわしたら「すぐにクボタさんに聞く」というスタンスで、大きなトラブルなく予想以上の好結果を出せました。

— 今後の展望を教えてください —

今後は糖度の追及だけでなく酸度とのバランスや、味と収量のバランス等を考えていきたいです。就労支援事業を展開できる許可も下りたので、まずは一人でも多くの利用者にも働いてもらえる環境を作りたいと考えています。

アイメックを導入された翌年には、年間を通じて栽培ができる里山式水耕栽培によるリーフレタスの栽培もスタート。「農業を通じて、障がい者の方が働くことに希望を持っていただければ嬉しいですね」と今後の障がい者雇用への意欲を語っていただきました。

