

# クボタ 統合環境制御盤 ハウスナビ・アドバンス

For Earth, For Life  
Kubota

## 現場での使いやすさを かたちにしました

### 使いやすさと機能性に優れた 本格的な統合環境制御

統合環境制御とは「換気」「暖房」「カーテン」「炭酸ガス(CO<sub>2</sub>)施用」などを相互に連動させ、ムダなくバランスのとれた環境づくりを行います。

環境管理は機械に任せて

農作業の  
効率化

環境測定の活用で

収量・品質  
アップ

House NAVI  
ADVANCE  
AGC-5000NA



### ハウスナビ・アドバンスが最適な環境づくりをサポート



様々な作物の生産者様から喜びの声が寄せられています



#### ■主要諸元

品名	統合環境制御盤 ハウスナビアドバンス	
電源	AC100V 又は 200V どちらかを指定 50/60Hz	
制御項目	換気窓(巻上式・スイング式)、遮光カーテン、保温カーテン、側窓、暖房、ヒートポンプ、循環扇、CO <sub>2</sub> 施肥機、飽差(ミスト+換気)、かん水(日射比例他)、電照/シャッター、冷却、除湿 ※換気窓の制御には駆動用インターフェース盤が必要となります。	
測定項目	ハウス内	温度、飽差、湿度、CO <sub>2</sub> 濃度、土壌水分(オプション)、内張上温度(オプション)、予備温度(オプション) ※温度センサは3系統まで増設可
	ハウス外	温度、湿度、風向、風速(気象観測器)、日射、雨
設置方法	壁掛け方式(屋内用)	
外形寸法	W450mm × D150mm × H610mm	
質量(制御盤本体)	約16.5kg	
納入範囲	制御盤本体、センサユニット※、雨センサ、気象観測器、日射センサ、乾湿球温度センサ用ボックス ※CO <sub>2</sub> センサはセンサユニットに内蔵	

※主要諸元・形態は改良のため、予告なく変更する場合があります。

#### ■オプション

スマホ、タブレットから!

ハウスナビと連動させて

遠隔操作・モニタリング

EyeFarm Cloud  
アイファーム・クラウド



離れた場所からスマートフォンやタブレットでハウス内環境をモニタリング操作・管理  
することができるクラウドサービスです。

※スマホ、タブレットはお客様にてご用意ください。 ※ご利用にはインターネットに接続された端末が必要です。

- ハウス環境のモニタリング
- 異常をメール通報
- 栽培環境を遠隔操作
- 営農記録・スケジュール管理
- グループでデータ共有・比較



#### プラン一覧

プラン名	環境モニタリングプラン	環境モニタ & 遠隔操作プラン
月額利用料	1,320円(税込)	3,080円(税込)
利用に必要なもの	●通信ボックス ●センサユニット「アイファームボックス」、 統合環境制御盤「ハウスナビ・アドバンス」、 灌水コントローラ「灌水ナビ」	●通信ボックス ●統合環境制御盤「ハウスナビ・アドバンス」

※通信費は利用者様と株式会社ニッポーとの直接契約になります。

【販売元】

クボタアグリサービス株式会社  
農業施設部

〒338-0832 さいたま市桜区西堀5-2-36  
TEL 048-862-1145 FAX 048-861-1594



【製造元】株式会社 ニッポー

農業施設  
製品サイト



YouTube  
クボタチャンネル



facebook  
営農ナビ



製品の詳しいご相談は  
下記までご連絡ください。



取扱説明書をよく読んで正しく安全に使いましょう。  
農業機械はじゅうぶんに点検整備するように心がけましょう。



# 環境管理は機械に任せて 農作業の 効率化

接続したハウス内の機器を連動させ、生産者さん自身が望むハウス環境へ向け、自動で制御をしてくれます。

# 環境測定の活用で 収量・品質 アップ

地域や作物によって環境は様々ですが、細かな設定、便利な機能を豊富に用意し、生産者さんに合わせた環境制御ができます。



## 1 本格的な統合環境制御

出力点数34点。内8点は設備に応じて機能割付けが可能。

### ■システム接続例



**POINT** 木製センサーボックス

温度・湿度センサーは「通風式乾湿計」を使用し、熱を伝えにくい木材のボックスで直射日光を遮断。

**POINT** 強制吸引式CO<sub>2</sub>センサと自動校正

群落や成長点など作物に近い場所の濃度を正確に測定。また、一般的なセンサは手動校正が必要になりますが、自動校正を行うので省力化&測定精度を維持します。

## 2 思いのままの環境制御が可能!

現場目線で開発された使いやすい機能を搭載し、人間並みのきめ細かな管理をします。

**環境管理** スカシ換気 作物の苦手な環境急変を抑える

ハウス内外の温度を見ながら少しだけ窓を開けてハウス内の湿度を逃します。作物のストレスをなくするための篤農家技術を搭載。

**温度管理** 日射量に応じた温度管理 転流を促進!

晴天日では光合成産物が多く作られたと考えられるため、曇雨天日よりやや温度を高めに設定して転流を促進します。

**湿度管理** 間接除湿 病害を抑制する

天窓・側窓・カーテン・暖房機を連動させ、ハウス内の湿度を下げます。手間のかかる作業を自動で行うことができます。

**かん水** 日射比例かん水 適切なかん水を自動で計算

日射量に応じてかん水します。天気の良い日は回数が多く、曇りの日などは回数が少なくなります。合わせて「飽差補正機能」を使うことで過不足のないかん水を行います。

**CO<sub>2</sub> (二酸化炭素)** 濃度補正 CO<sub>2</sub>のムダな施用を抑制

天窓の開度に応じてCO<sub>2</sub>の施用濃度を自動で補正します。

**生育調整** 難易度が高い栽培技術を簡単にコントロール

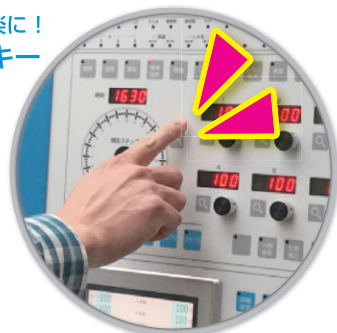
平均温度、DIF、かん水量を変え、栄養成長 ↔ 生殖成長、樹勢の強 ↔ 弱を調整できます。

※昼夜温度差

## 3 操作のしやすいタッチキー&ツマミ

操作画面はイラストも交え直感的に分かりやすくなっています。

作業中も楽に！  
タッチキー



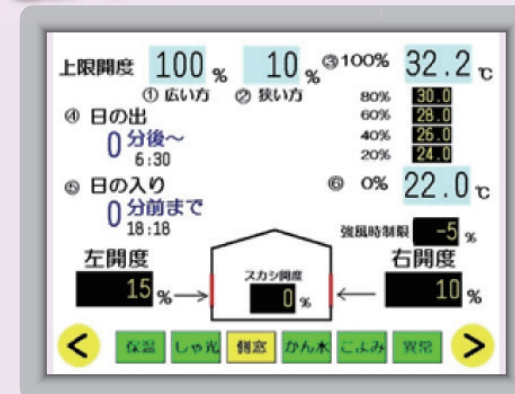
アナログ感覚で！  
回転ツマミ



設定内容・測定データは  
画面で確認

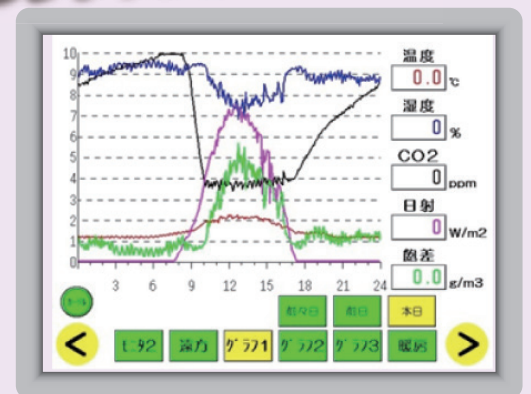


## 5.7インチ大画面



▲側窓の設定画面

## ワンタッチグラフ表示



▲測定データのグラフ